



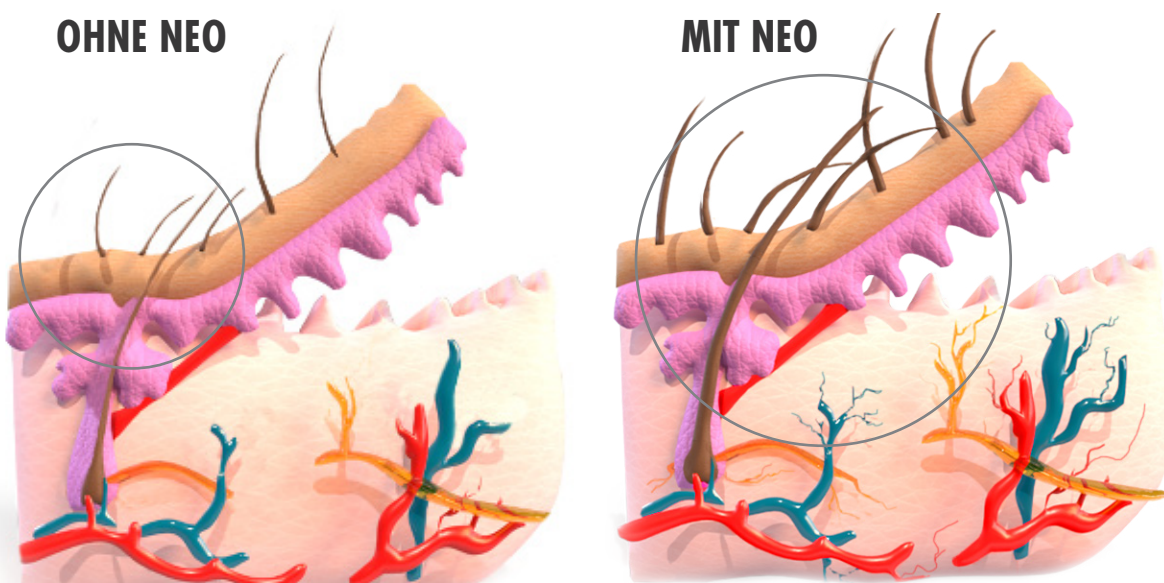
Elithair

NEO FUE HAARTRANSPLANTATION



SO FUNKTIONIERT DIE NEO FUE:

Die NEO FUE setzt bei der hohen Durchblutung der Follikelumgebung und vielen verfügbaren Haarfollikel-Stammzellen an. Die Zugabe von pflanzlichen Stammzellen und direkte Stimulation sorgt für eine starke Struktur der zu verpflanzenden Transplantate. Dies sind sehr wichtige Faktoren für eine erfolgreiche Haartransplantation. In umfangreichen Studien hat das Elithair-Forschungsteam herausgefunden, dass die Erhöhung der Durchblutung an den Transplantaten im Spenderbereich und die Unterstützung der dermalen Mikroumgebung mit zusätzlichen Stammzellen vor dem Eingriff zu einer erhöhten Ausdauer der Transplantate führt und außerdem noch Haarfollikel aus der telogenen Phase wecken kann.



Dementsprechend sind die Grafts während des Entnahmeprozesses widerstandsfähiger gegenüber der äußeren Umgebung und bleiben, trotz der kurzen Trennung von der Nährstoffversorgung, stark und gesund.

Somit können mit der NEO FUE weitaus mehr Haarfollikel mit entsprechend hoher Qualität aus dem Entnahmebereich entnommen werden. Das sorgt nach der Behandlung für einen maximalen Haarwuchs, eine hohe Haardichte und einen verbesserten Heilungsverlauf.

Zusätzlich erhöht der eingesetzte Dermaroller die Durchblutung in der dermalen Mikroumgebung. Ein Vorteil einer gesunden dermalen Mikroumgebung und der starken Haarfollikeln ist eine enorm verbesserte Anwuchsrate.

Dies ist neben der Anreicherung mit pflanzlichen Stammzellen ein wichtiger Faktor im Heilungsprozess nach der Transplantation. Insbesondere die erste Heilungsphase innerhalb der ersten 48 Stunden des postoperativen Verlaufs ist für einen nachhaltig dichten Spenderbereich sehr wichtig. Denn das Risiko, dass in diesem Bereich Vernarbungen entstehen, wird durch den verbesserten Heilungsverlauf der NEO FUE minimiert.

Durch Studien hat sich ergeben, dass all diese Punkte die Qualität des gesamten Eingriffs der Haartransplantation um ca. 30% steigern. Es handelt sich also um eine Revolution der Haartransplantation im Bereich der Optimierung der Verdichtung und der Minimierung der Risiken auf beispielsweise Vernarbungen. Das Elithair-Forschungsteam ist dafür bekannt regelmäßig den Markt mit neuen Innovationen zu prägen und zu gestalten. Die Vorteile der NEO FUE lassen sich folgendermaßen zusammenfassen:

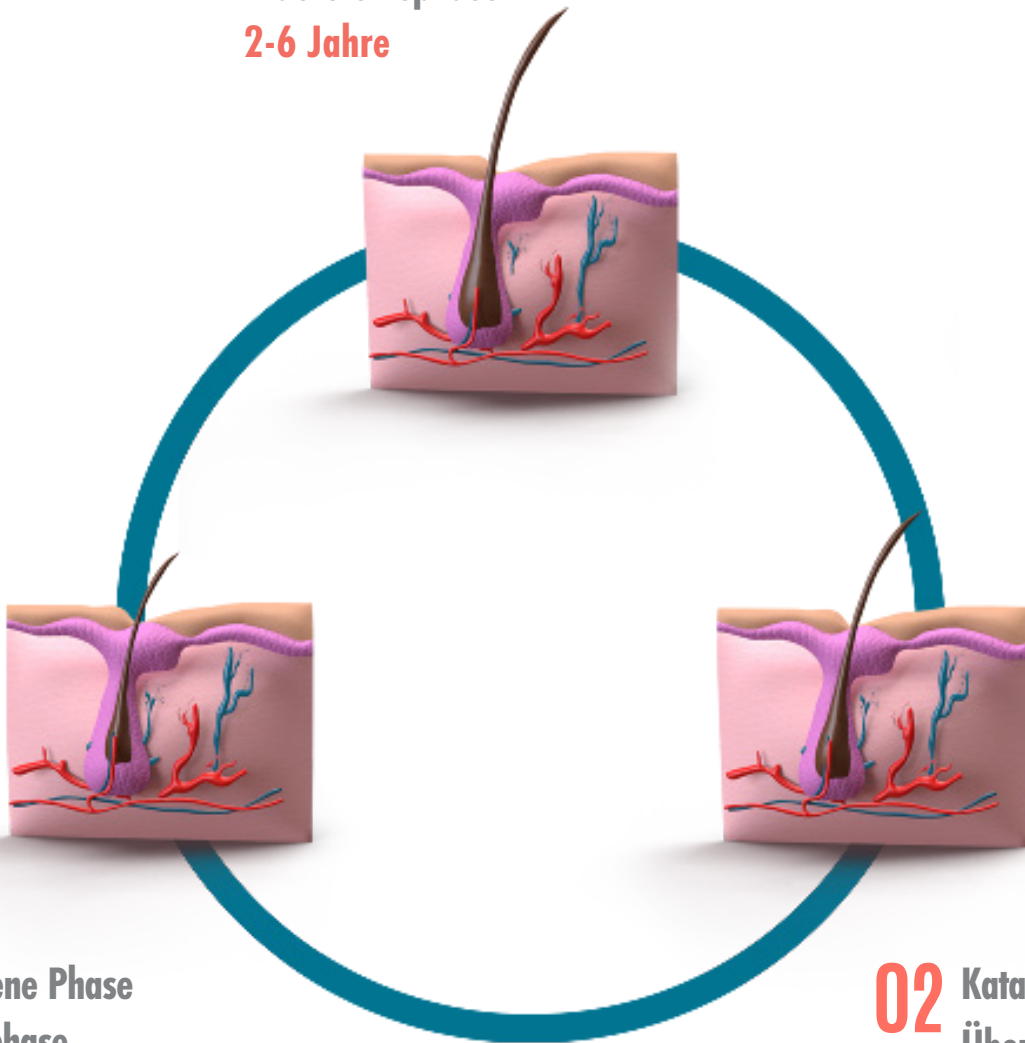
DAS ERGEBNIS DER NEO FUE:

- ✓ Bessere Anwuchsrate der verpflanzten Grafts
- ✓ Höhere Haardichte im Empfängerbereich
- ✓ Noch voluminöseres Ergebnis
- ✓ Dichter und natürlicher Spenderbereich
- ✓ Deutlich effektiverer Heilungsprozess

DIE WISSENSCHAFT DAHINTER:

Das allgemeine Haarwachstum ist in drei Phasen eingeteilt.

01 Anagene Phase
Wachstumsphase
2-6 Jahre



03 Telogene Phase
Ruhephase
2-3 Monate

02 Katagene Phase
Übergangsphase
2 Wochen

In der anagenen Phase benötigt der Haarfollikel für ein gesundes Wachstum eine ausreichend hohe Durchblutung. Das passiert im Kapillarbett, in dem sich die Hautpapillen befinden.

Dermale Papillenzellen regulieren zudem die Aktivierung von Haarfollikel-Stammzellen, womit der Haarfollikel nach der telogenen Phase wieder beginnt, in die anagene Wachstumsphase überzugehen.

Nach neuen Studien sind auch bei androgenetischem Haarausfall noch Haarfollikel-Stammzellen vorhanden, die das Haarwachstum auslösen können.

Bei der gezielten Aktivierung dieser Haarfollikel-Stammzellen und einer gesund durchbluteten dermalen Mikroumgebung für die Bildung eines neuen Haarfollikels setzt die **NEO FUE** kombiniert die Stammzellentherapie mit der Mikro-FUE. Die Stammzellen aktivieren geschwächte Haarfollikel, die es schwer haben, sich selbst aus der telogenen Ruhephase wieder in die anagene Wachstumsphase zu beleben.

ABLAUF DER NEO FUE MIT DER DR. BALWI NEO FUE PREPARATION

In dem Kit ist ein mit Stammzellen angereichertes Spezialserum (für zwei Anwendungen) und ein Mikronadel-Dermaroller enthalten.

Sie erhalten das Paket rechtzeitig vor der Haartransplantation für die Vorbehandlung bequem nach Hause gesendet.

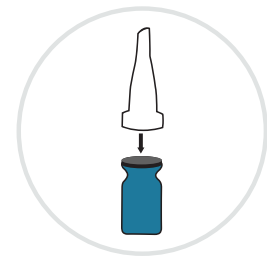


ANLEITUNG:

Verwenden Sie das Dr. Balwi NEO PREPARATION einmal 7 Tage vor dem Eingriff und einmal 1 Tag vorher. Tragen Sie das mit Stammzellen angereicherte Spezialserum mithilfe des durchblutungsfördernden Dermarollers auf den Spenderbereich auf. Durch diese Anwendung werden die dermale Papillenumgebung, die das Haar nährt, induziert und die Durchblutung im Gefäßbett rund um die zu entnehmenden Transplantate wird erhöht. Zusätzlich steigt durch das schnell wirkende Serum die Freisetzung unterschiedlicher Wachstumsfaktoren (BMP, Wnt, FGF) an.

1

Desinfizieren Sie zur Vorbereitung Ihre Hände, den Dermaroller und die zu behandelnde Fläche. Öffnen Sie den Deckel des Serum-Fläschchens. Drücken Sie den Tropfer vorsichtig auf das Fläschchen.



2

Tragen Sie das Serum auf, indem Sie die Flasche leicht schütteln und senkrecht auf dem Spenderbereich verteilen.



3

Verwenden Sie den desinfizierten Dermaroller, um das Serum gleichmäßig auf den Spenderbereich zu verteilen. Nach dem Auftragen darf das Produkt nicht ausgewaschen werden.



4

Reinigen Sie den Tropfer und den Dermaroller nach der Anwendung mit warmen Wasser. Um die Wirkung zu verstärken, wird empfohlen, ergänzend das Dr. Balwi Professional Hair Shampoo zu verwenden.

